

Rider oświetleniowy plener 2022

FELICJAN Andrzejczak

Felicjan Andrzejczak z zespołem

Lista sprzętu oświetleniowego:

19 x CLF POSEIDON WASH XL (mode 47ch.) zamiennik CLAY PACKY B EYE. Dopuszcza się inne zamienniki jako front (6 szt.)

18 x Robe Pointe (mode 1)

7 X Sunstrip (10 ch.)

12 X Stage BLINDERS 2

4 x Hazer

Słupki z kraty na podstawach: **2 x 0,5m, 3 x 1m, 3 x słupek 1,5 m, 1 x 2 m**

System do zawieszenia urządzeń poniżej kraty: **1 x 1m, 3 x 1,5m, 2 x 2m**

Konsoleta **CHAMSYS MagicQ Stadium Series**







- **Stanowisko realizatora** powinno znajdować się w osi sceny na podwyższeniu minimum 0,4m., bezpośrednio za realizatorem dźwięku. Podest musi być stabilny i zabezpieczony od warunków atmosferycznych. Mile widziana konsoleta na stole/blacie z nogami wyposażona w krzesło z oparciem 😊

- Powyższa lista sprzętu jest aktualna dla sceny **nie większej niż 12m x 10m** w przypadku większych scen lub realizacji kameralnej zapotrzebowanie sprzętowe może ulec zmianie i wymagana jest **akceptacja** realizatora światła.

- Urządzenia muszą być zainstalowane zgodnie z projektami załączonymi poniżej.

- Wszystkie ewentualne **zmiany muszą być uzgadniane** z realizatorem oświetlenia.

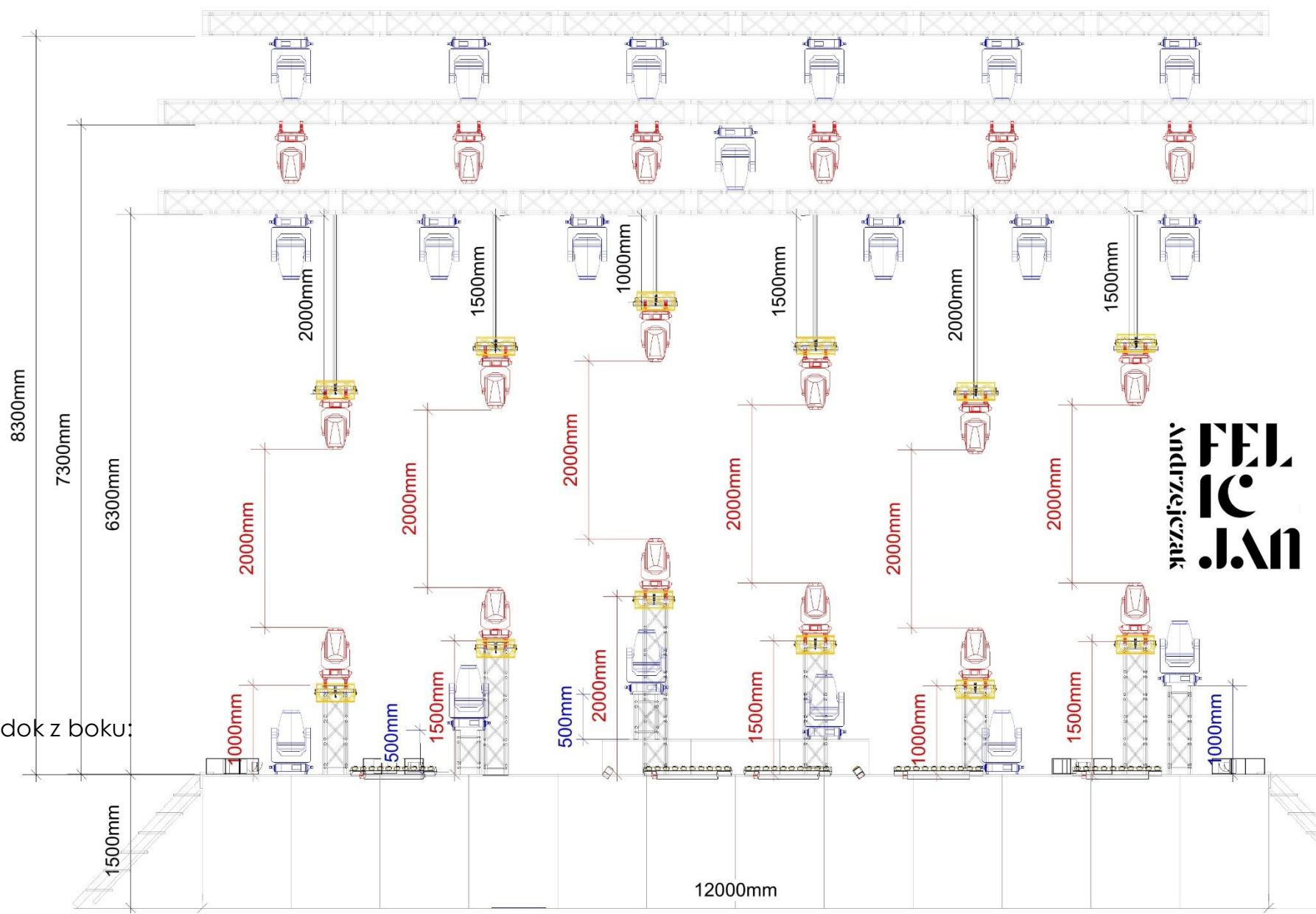
Technical drawing of a room layout showing a 10000mm x 12000mm area. The layout includes a grid of 1800mm x 2000mm. The top row of chairs is 1800mm apart, with a total width of 12000mm. The middle row of chairs is 2000mm apart, with a total width of 12000mm. The bottom row of chairs is 2000mm apart, with a total width of 12000mm. The total height of the room is 10000mm. The drawing also shows a desk, a chair, and some furniture. Dimensions are labeled in red and blue.

	Litecraft Stage Blinder P2	12
	Showtec Sunstrip Active	7
	Robe Robin Pointe	18
	CLF Lighting Poseidon	19
	Hazebase Base Hazer Pro	4
	Lighting Control ChamSys MQ500	1

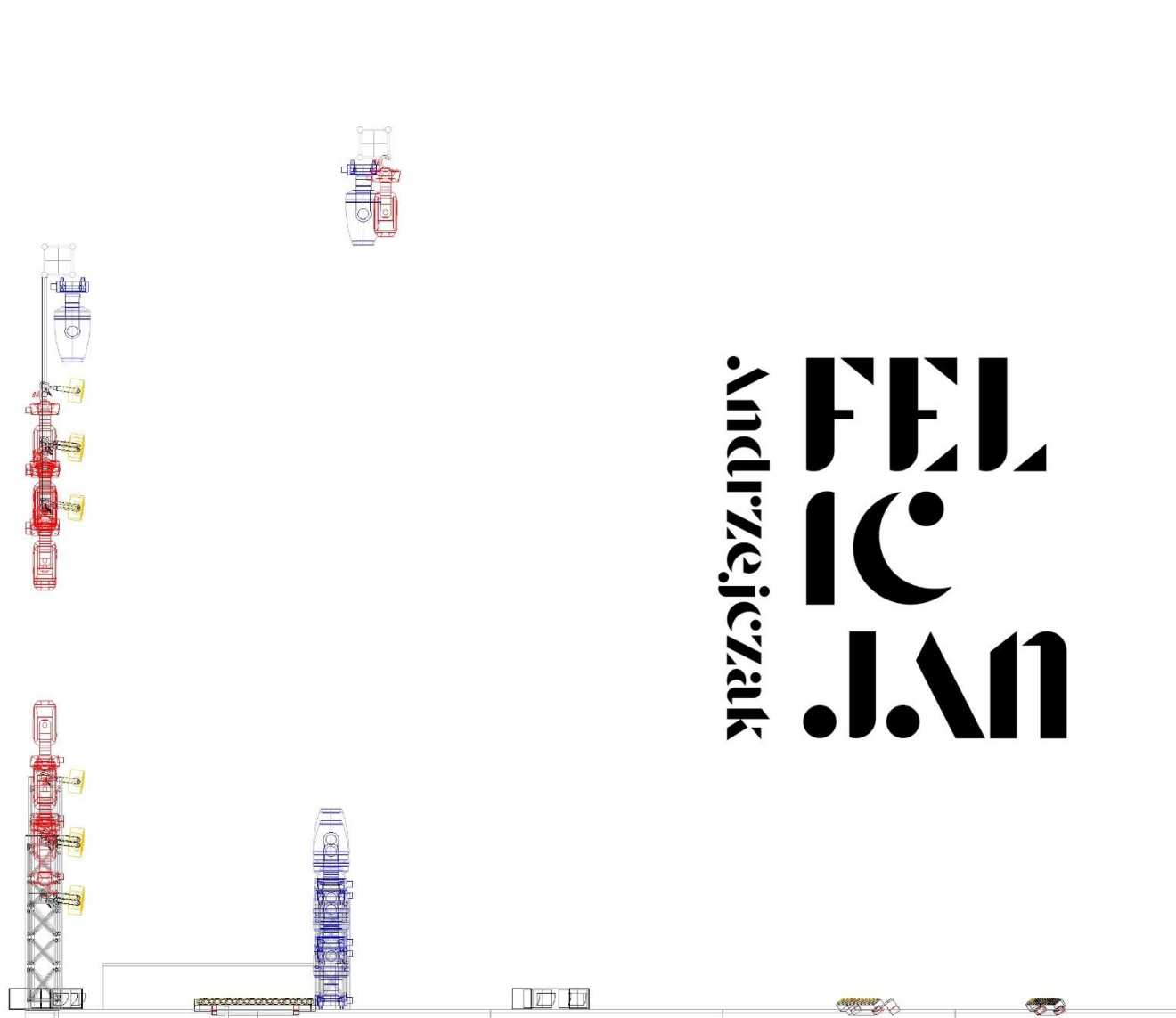


LOOK LIGHT

Widok z przodu:



Widok z boku:



FEL IC .J.M

Andrzejczak



Realizator oświetlenia:

Łukasz Jarmuziewicz

tel. 530 600 604

email: lukaszjarmuziewicz@gmail.com